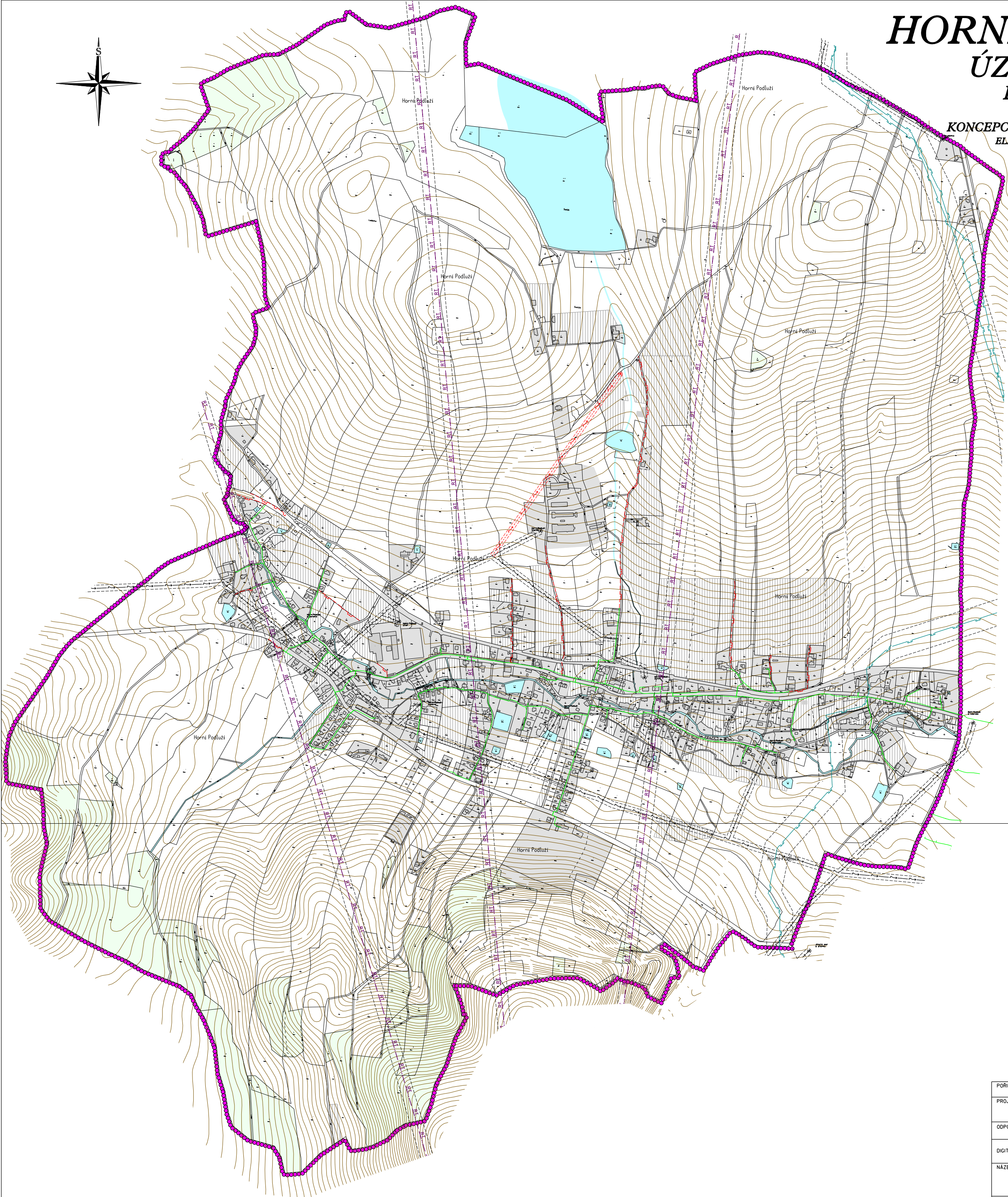
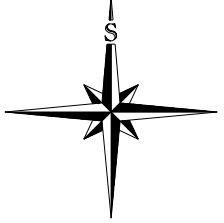


HORNÍ PODLUŽÍ

ÚZEMNÍ PLÁN

ETAPA : NÁVRH
HLAVNÍ VÝKRES
KONCEPCE VEŘEJNÉ INFRASTRUKTURY
ELEKTRICKÁ ENERGIE, SPOJE, PLYN
MĚŘÍTKO 1 : 5 000



- HRANICE ŘEŠENÉHO ÚZEMÍ + HRANICE OBCE
 - ZASTAVĚNÉ ÚZEMÍ
 - ZASTAVITELNÉ PLOCHY A PLOCHY PŘESTAVBY
 - LESY
 - VODA
 - OCHRANNÁ A BEZPEČNOSTNÍ PÁSMA
- ELEKTRICKÁ ENERGIE**
- PLOCHY STABILIZOVANÉ
 - PLOCHY ZMĚN
 - VENOVNÝ VEDENÍ ELEKTRICKÉ ENERGIE DO 35 kV (OP, IOP, NÁVŠNÍ 7m)
 - TRAFOSTANICE (OP 7m)
- PLYN**
- PLYNOVODNÍ POTRUBÍ VTL (DN 300 - BP 40m)
 - PLYNOVODNÍ POTRUBÍ STL
- SPOJE**
- RADIOTELEOVÁ TRAT (OP 20m)

PORÍZOVATEL	MĚSTSKÝ ÚŘAD VARNSDORF		
PROJEKTANT URBANISTICKÉ ČÁSTI		AGROURBANISTICKÝ ATELÉR	
ODPOVĚDNÝ PROJEKTANT	ING. STANISLAV ZEMAN		
DIGITÁLNÍ ZPRACOVÁNÍ		ZEMANO a.s.	
NÁZEV AKCE	ETAPA	NÁVRH	
OBEC HORNÍ PODLUŽÍ ÚZEMNÍ PLÁN	DATUM	9/2007	
	MĚŘÍTKO	1:5 000	
	FORMÁT	A0	
NÁZEV VÝKRESU: KONCEPCE VEŘEJNÉ INFRASTRUKTURY - ELEKTRICKÁ ENERGIE, SPOJE, PLYN	ČÍSLO VÝKRESU	6	ČÍSLO PÁRE
ČÁST DOKUMENTACE	GRAFICKÁ ČÁST ÚZEMNÍHO PLÁNU		