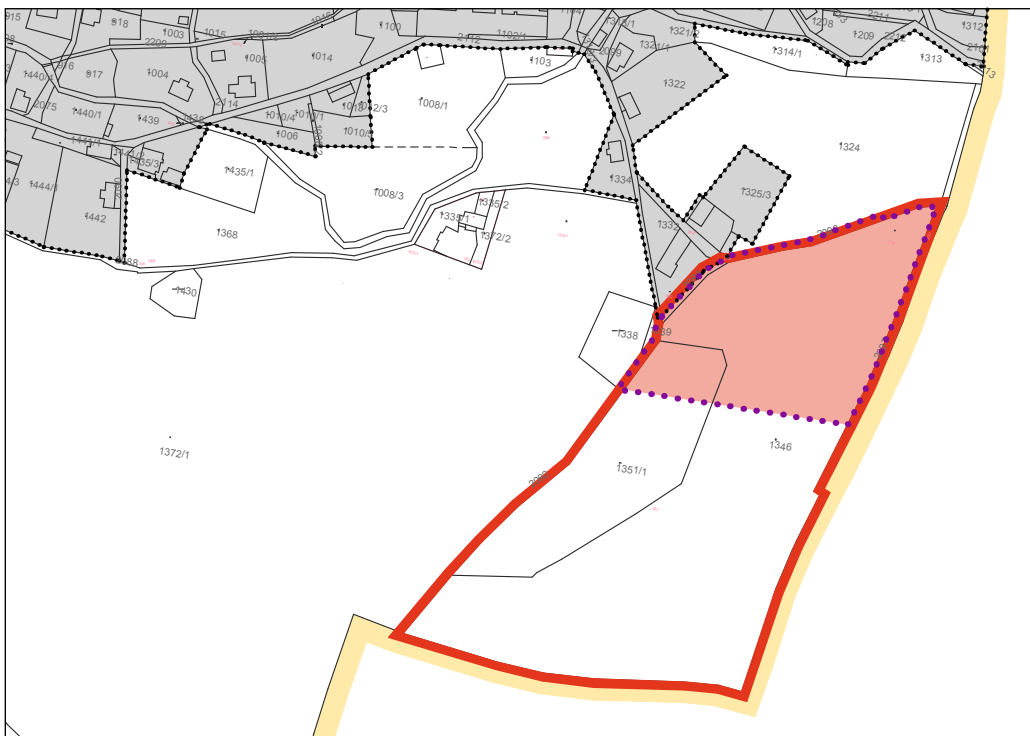


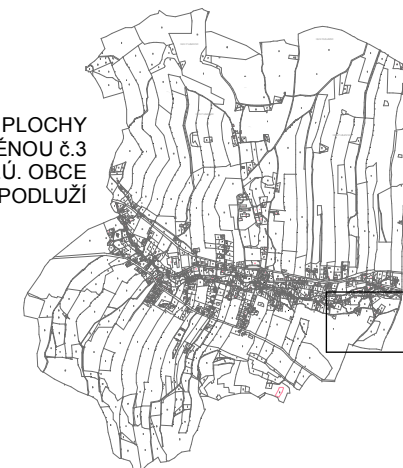
HORNÍ PODLUŽÍ

ZMĚNA č.3 ÚZEMNÍHO PLÁNU

ZÁKLADNÍ ČLENĚNÍ ÚZEMÍ



OZNAČENÍ PLOCHY
ŘEŠENÉ ZMĚNOU č.3
V K.Ú. OBCE
HORNÍ PODLUŽÍ



LEGENDA

STAV	NÁVRH ZMĚNY č.3	
		HRANICE KATASTRÁLNÍHO ÚZEMÍ
		HRANICE ŘEŠENÉHO ÚZEMÍ
		HRANICE ZASTAVĚNÉHO ÚZEMÍ
		ZASTAVĚNÉ ÚZEMÍ
		HRANICE ZASTAVITELNÝCH PLOCH
		ZASTAVITELNÉ PLOCHY

POŘIZOVATEL	MĚSTSKÝ ÚŘAD VARNSDORF		
PROJEKTANT URBANISTICKÉ ČÁSTI	AGROURBANISTICKÝ ATELIER <small>PROJEKČNÍ A INŽENÝRSKÁ FIRMÁ</small>		
ODPOVĚDNÝ PROJEKTANT	ING. STANISLAV ZEMAN		
HLAVNÍ PROJEKTANT	ING. VLADIVOJ ŘEZNÍK		
NÁZEV AKCE	ZMĚNA č.3 ÚP HORNÍ PODLUŽÍ	ETAPA	NÁVRH
		DATUM	05/2011
NÁZEV VÝKRESU	ZÁKLADNÍ ČLENĚNÍ ÚZEMÍ	MĚŘÍTKO	1: 5 000
		FORMÁT	A4
ČÁST DOKUMENTACE	NÁVRH ZMĚNY č.3	ČÍSLO VÝKRESU 1	ČÍSLO PARÉ