

dne **5. 3. 2024** od **8:00** do **16:00** hodin

Plánovaná odstávka zahrnuje tyto lokality:**Horní Podluží (okres Děčín)**část obce **Horní Podluží**č. p. 2, 6, 18, 24, 31, 33, 44, 45, 57, 101, 108, 112, 192, 193, 202, 205, 207, 208, 215, 237, 239, 251, 265,
303, 304, 305, 306, 324, 325, 326část obce **Světlík**

č. p. 53

část obce **Žofín**

č. p. 2, 6, 18, 25-29, 32, 35, 36

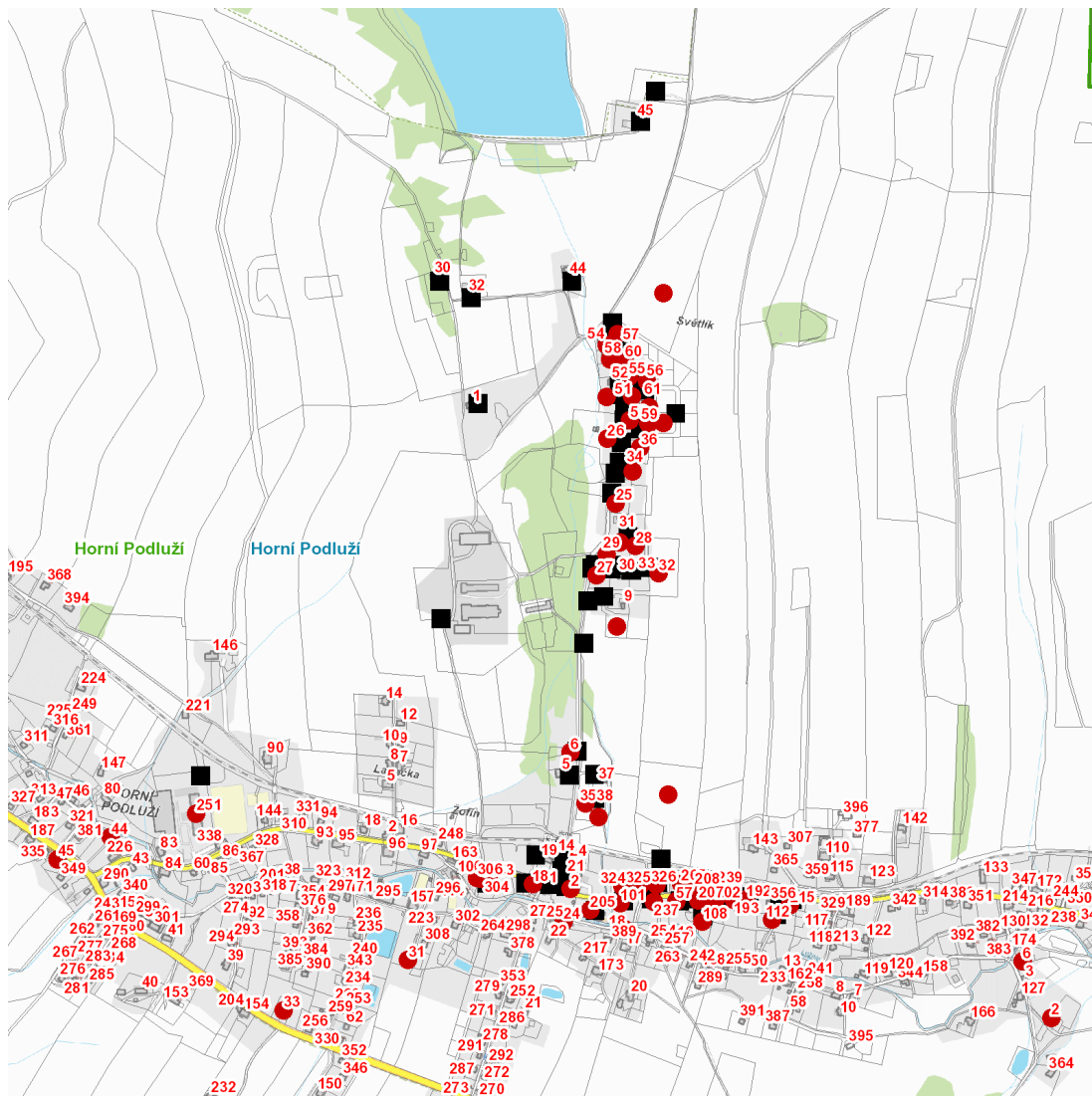
kat. území **Horní Podluží** (kód **643807**): **parcelní č.** 435/14, 435/15, 435/19, 508/5, 584, 585, 586, 756/10,
756/42, 756/50, 756/57, 756/64, 756/65, 756/66, 756/68, 756/69, 756/82

UPOZORNĚNÍ

Dotčené zařízení distribuční soustavy je nutné i v době odstávky považovat za zařízení pod napětím, a proto vás žádáme o dodržení všech zásad bezpečnosti a provedení opatření potřebných k zamezení případných škod na zdraví a majetku. | Provozovatelé výroben elektřiny jsou povinni zajistit přerušení dodávky elektřiny z výroby do vypnutého úseku distribuční soustavy.

NEJDE VÁM ELEKTŘINA...

TIP: Registrujte se zdarma na www.cezdistribuce.cz/sluzba a informace o odstávkách elektřiny budete dostávat e-mailem nebo SMS. U poruch zasíláme SMS s předpokládanou dobou obnovení dodávek. | Aktuální stav dodávek elektřiny na konkrétní adrese zjistíte snadno, rychle a bez registrace na portále **Bez Štávy** (www.bezstavy.cz).

dne 5. 3. 2024 od 8:00 do 16:00 hodin**Orientační mapový podklad odstávkou dotčených lokalit****VYSVĚTLIVKY**

- – adresy dotčené odstávkou elektřiny
- – místa připojení k elektrické síti dotčená odstávkou

INFORMACE ZASLÁNA

IDDS: wggbxzy (Obec Horní Podluží)